

# JAIME GAZTELU

EN ESTADO PURO

antes de los 30

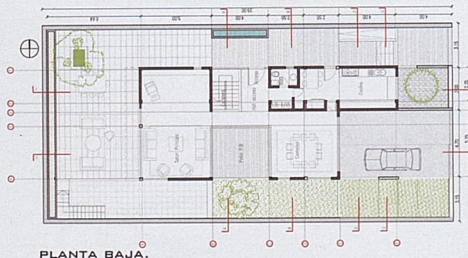




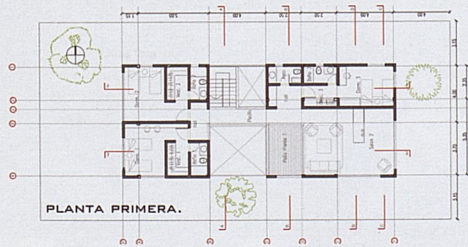
## VIVIENDA EN "C INVERTIDA"

La volumetría de esta casa responde al concepto de vivienda en "C" muy cerrada en su contorno y abierta hacia su espacio interior.

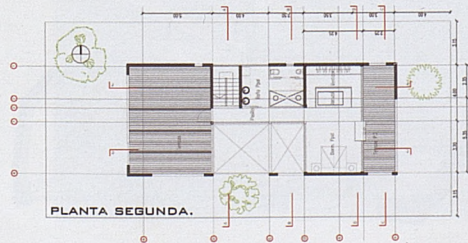
Vivienda unifamiliar en Aravaca. Este proyecto de vivienda aislada se encuentra en un terreno bastante angosto y tiene como premisa ser una vivienda de lujo. Debíamos nuevamente buscar una morfología del volumen que ayudara a multiplicar visualmente la distancia entre la vivienda y el límite del lindero. Proponemos entonces un concepto de vivienda en "C invertida" que ubica la zona de servicio en el lado menos favorecido y vuelca la zona de estar y disfrute alrededor de un espacio tipo patio en tres dimensiones, abierto en uno de los laterales, que logra así la amplificación espacial buscada. Paralelamente, en la sección se desarrolla el mismo concepto, retranqueando los patios en todas las plantas y en ambas direcciones. Se empieza por excavar parte del sótano para ventilar e iluminar los usos recreativos, como el gimnasio y la piscina; en la planta baja se genera la perforación principal y luego en las plantas superiores se buscan retranqueos, como balcones y terrazas, que permiten ventanas a suelo que ayudan a su vez a la multiplicación del espacio. La volumetría de esta casa responde al concepto de vivienda en "C" muy cerrada en su contorno y abierta hacia su espacio interior, por lo tanto se busca un volumen potente, monolítico tipo tótem, donde se van labrando las intenciones arquitectónicas del proyecto y que a través de la materialidad (la piedra natural) ayuda a enfatizar esta idea de macizo perforado. Al labrar este tótem logramos con los huecos de ventanas y sus conexiones visuales desmaterializar el volumen en su interior, algo que siempre buscamos y nos atrae muchísimo tal vez por la influencia de la arquitectura latinoamericana, en la que lo macizo da fuerza a los volúmenes sin perder la transparencia espacial en interior.



PLANTA BAJA.



PLANTA PRIMERA.



PLANTA SEGUNDA.



nombre del proyecto  
Vivienda unifamiliar de lujo en Aravaca, Madrid  
promotor  
Sabores de Antaño S.L.  
fecha terminación  
Noviembre 2009.



## INFINISKI

"No es por el cambio climático. Es porque nunca he sido capaz de dejar restos de comida en mi plato."

Un día salí al campo y me encontré con unos montones de piedras, unas planchas de madera, unos jazmines, unas cajas de cartón, unos palos de madera, unos containers de barco, unos parasoles de playa, unos palés de madera, unas mallas de invernaderos, unas cestas de frutas, unas botellas de agua, unas pacas de paja, unos parabrisas de coches, unas cajas de Coca-Cola, unas ramas de árbol... Y entonces los junté, esperé y se transformó en una casa INFINISKI.



## ESPAÑA CON MENOS ACEITE

Tomando de base la cocina de Paco Roncero en Estado Puro para NH, el diseño toma los elementos típicos de la España castiza y los purifica, resultando un ambiente cañí sofisticado.

Paco Roncero es uno de los representantes de la nueva cocina española que busca reinventarse a sí misma. La sensibilidad de Paco Roncero hacia la nueva cocina es el punto de partida para James & Mau en la búsqueda de un concepto que conjugue la tradición y la innovación. El espacio a intervenir, sin tener mucha superficie, disfruta de la privilegiada ubicación en la Milla del Arte, frente a la plaza de Neptuno. Se debía acentuar y dirigir el espacio a este eje entre Neptuno y el local, intentando amplificarlo hacia el espacio exterior y lograr que la terraza, a nivel de calle, fuera parte del proyecto. Es por eso que se debían unificar pared y techo bajo un mismo material que formara una piel, que generará una tensión direccional con este eje y a la vez una continuidad. La piel debía estar formada por un elemento que se repitiese con una determinada proporción que pudiera en el futuro adoptar variedad de formas y que permitiera como una celosía jugar con la iluminación, creando un sutil movimiento de la piel hacia nuestro eje de tensión.



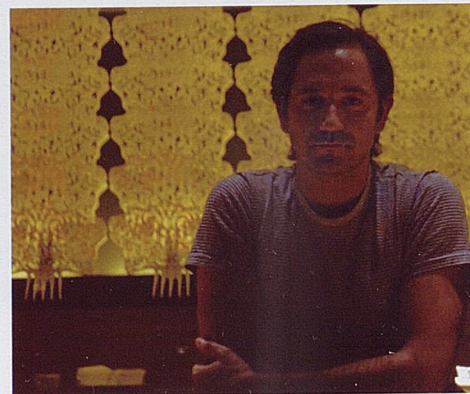
Esta sección pretende ser un espacio de promoción para jóvenes arquitectos que ya ejerzan su profesión, que estén colegiados en el COAM y que no tengan más de 30 años. Si has realizado alguna obra, la estás realizando o has ganado algún concurso, envíanos la siguiente documentación a [arquitectosdemadrid@coam.org](mailto:arquitectosdemadrid@coam.org):

1.- Textos descriptivos de las obras/proyectos y resumen del currículum. 2.- Imágenes en alta resolución, incluyendo una tuya o del equipo.

## Jaime Gaztelu González-Camino.

Arquitecto 2002. Universidad de Navarra.

El atelier de arquitectura y diseño James & Mau es propiedad del arquitecto español Jaime Gaztelu (James) y del arquitecto colombiano Mauricio Galeano (Mau) y trabajan en proyectos en España, Chile y Colombia.



Además, James & Mau son los arquitectos y socios fundadores del proyecto INFINISKI, una nueva y revolucionaria empresa de arquitectura y construcción de inmuebles ecológicos para la que diseñan casas, oficinas, museos, colegios y lo que haga falta, a partir de materiales reciclados y/o desechados, aplicando criterios de sostenibilidad. ([www.infiniski.com](http://www.infiniski.com))

## JAMES & MAU

C/ Cava Baja 42, 6º C. Madrid 28005

C° Litoria. 12150. Santiago de Chile

Tels.: + 34 676 453361 / + 56 9 87909743

[james@jamesandmau.com](mailto:james@jamesandmau.com)

[www.jamesandmau.com](http://www.jamesandmau.com)

